

**Conservació i millora de l'entorn de la Riera de Santa Coloma i Riera de Castanyet, t.m. de Santa Coloma de Farners, Girona.**

**Promotors:**

Ajuntament de Santa Coloma de Farners  
Agència Catalana de l'Aigua

**Execució:**

Gener - març de 2008

**Productes:**

- Fiber roll™ vegetat
- Plant carpet™
- Plant plug™
- Material vegetal per a la construcció de feixines

**Treballs:**

L'objectiu dels treballs de conservació i millora de l'entorn de la riera de Santa Coloma i riera de Castanyet va ser el de potenciar ecològicament un espai que, degut a la proximitat al casc urbà de Santa Coloma i per tant a l'elevada freqüentació de l'espai, havia vist reduïda la qualitat del bosc de ribera.

Es van dur a terme una sèrie d'actuacions amb tècniques de bioenginyeria al llarg d'un tram de riera d'aproximadament 1.5km, obtenint uns resultats més que satisfactoris pel que fa a la protecció dels marges i la implantació de la vegetació a la zona.

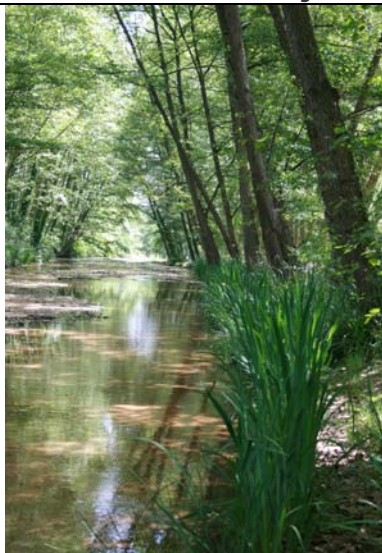
**Material instal·lat:**

- Instal·lació de Fiber roll™ vegetat per consolidar el llit d'aigües baixes i els marges dels drenatges que aboquen a la riera i introduir amb garanties diferents espècies d'helòfits.
- Plantació de Plant plug™ i Plant carpet™ per augmentar la biodiversitat i lluitar contra l'erosió dels marges de la riera.
- Confecció de tècniques d'enginyeria naturalística per estabilitzar talussos fluvials i facilitar la seva vegetació. Es realitzaren feixines de branca seca i un entramat amb material viu.



Foto esquerra: Fiber rolls™ després de ser instal·lats (Hivern 2008)

Foto dreta: Fiber rolls™ al cap d'un any de la seva instal·lació.



Imatges dels Fiber rolls™ al marge de la riera (Maig 09)



Foto esquerra: Plant plugs™ instal·lats al peu d'una estructura d'enginyeria naturalística tipus *Entramat*.

Foto dreta: Fiber rolls™ instal·lats als marges de la sortida d'un drenatge.



Foto esquerra: Plant Carpet™ just després de ser instal·lat (hivern 08)

Foto dreta: Plant Carpet™ un any després de la seva instal·lació.

Informe de Projecte



Feixina de branca seca com a protecció de la rampa d'accés a la riera