

Inicis de les aplicacions d'helòfits en bioenginyeria a Europa

El riu Havel a Berlín (1990-2008)

Situació: 13°16' 58,81 W; 52°28'23,12" S

Introducció

Durant el temps de la separació de la ciutat de Berlín en les zones occidental i oriental, el riu Havel, que es troba a la part sud occidental de la ciutat, va ser una via fluvial de navegació molt important per el subministrament de tot tipus de mercaderies. A més, el riu Havel tenia un enorme valor com a espai d'esbarjo per als berlinesos. El subministrament d'aigua potable era una de les qüestions més importants per a la ciutat. Una part de l'aigua potable s'agafava de les filtracions del Havel. A causa de la freqüent navegació de vaixells comercials, així com d'embarcacions esportives i el impacte d'altres activitats recreatives, l'aigua estava parcialment contaminada. Les comunitats de canyís que vorejaven les ribes del riu actuaven com a protecció contra l'erosió i proporcionaven un hàbitat valuós per a moltes espècies de les zones humides, aquests canyissars es van reduir molt degut als diferents impactes.

Treballs

El retrocés de les comunitats de canyís s'havia de frenar i intentar salvar els que quedaven. Era un objectiu regenerar en la mesura del possible. els espais restants mitjançant les plantacions.

L'administració va engegar un ampli programa i va proporcionar mitjans financers considerables.

En moltes àrees de ribera especialment exposades, es van introduir mesures amb tècniques de bioenginyeria, i es van instal·lar herbassars estructurats amb planta aquàtica, sistemes inventats i desenvolupats per l'enginyer alemany Lothar Bestmann actualment soci i assessor de l'empresa AQUANEA.

FOTOGRAFIES PRESES UN COP ACABATS ELS TREBALLS, DURANT L'ANY 1990.



Inicis de les aplicacions d'helòfits en bioenginyeria a Europa

Resultats de les mesures de protecció

La varietat de les tècniques aplicades per restablir el canyís i les altres plantes han estat del tot un èxit.

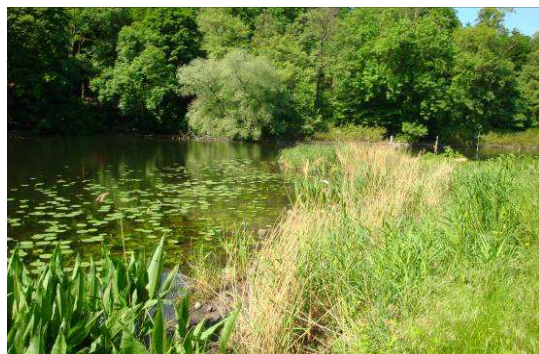
Un dels factors que va contribuir a aquest desenvolupament va ser la reunificació d'Alemanya Oriental i Occidental. Això va comportar un considerable alleugeriment dels impactes humans sobre el riu.

Cal assenyalar que totes les plantacions restablertes van haver de ser protegides, almenys temporalment per palissades o dics de pedra per tal de facilitar el seu desenvolupament i establiment.

Visió crítica

Les parets de palissada que s'utilitzaven freqüentment estaven construïdes a partir de pilots de fusta, les quals es veien com a elements estranys en el paisatge i no es consideren estètiques. El fet de limitar el intercanvi d'aigua en zones localitzades produïa efectes inhibidors en els processos metabòlics. La temperatura de l'aigua augmenta afavorint així el creixement d'algues i limitant el desenvolupament de les plantes.

SITUACIÓ AL MAIG DEL 2008, DESPRÉS DE 18 ANYS



Inicis de les aplicacions d'helòfits en bioenginyeria a Europa

