

06.00.0028

## Restauració de la “bassa dels ànecs”. Riu Besòs. Montcada i Reixac.

**Promotor:** Barcelona Regional

**Data d'execució:** Juny de 2000

**Productes:**

- Fiber roll<sub>TM</sub>
- Rock roll<sub>TM</sub>
- Plant plug<sub>TM</sub>
- Plant carpet<sub>TM</sub>

**Tècniques:**

- Rotllos estructurats en fibra
- Gabió flexible
- Planta estructurada en fibra
- Herbassar estructurat en fibra



Foto abans i despres de l'execució

**Introducció:**

La intervenció es situa a la llera d'aigües altes del marge dret del riu Besòs, entre el mur de la llera d'aigües altes i la llera d'aigües baixes. La “bassa dels ànecs” s'alimenta de l'exedent del Rec Comptal i la formen dues petites basses a banda i banda d'aquest.

**Problemàtica:**

La ubicació de la bassa dintre de la llera del Riu Besòs ha provocat que en episodis d'avingudes aquesta bassa estigui sotmesa a fenòmens erosius a la part alta i fenòmens de sedimentació a la part baixa, fenòmens que desestructuren els seus marges.

## Informe de Projecte

### Soluciones aplicadas:

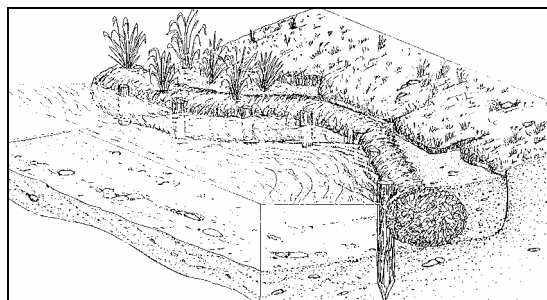
-Fiber roll<sup>TM</sup>, rotllos estructurats en fibra vegetats al llarg del perímetre de les basses que consoliden els marges, protegeixen de l'erosió i augmenten la biodiversitat

-Rock roll<sup>TM</sup>, gavió flexible que s'instal·la en les zones de desguas de l'excedent del rec a les basses i que evita l'erosió del corrent d'aigua

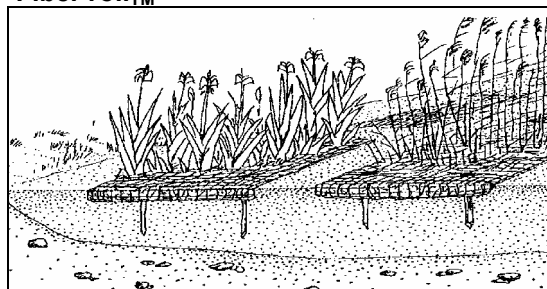
-unitats de Plant pug<sup>TM</sup>, planta estructurada en fibra que vegetaran els Rock rolls<sup>TM</sup> instal·lats, millorant la protecció i augmentant la biodiversitat

-Plant pallet<sup>TM</sup>, herbassar monoespecífic estructurad amb fibra per la creació de dues illes a l'interior de les basses, augmenten la biodiversitat

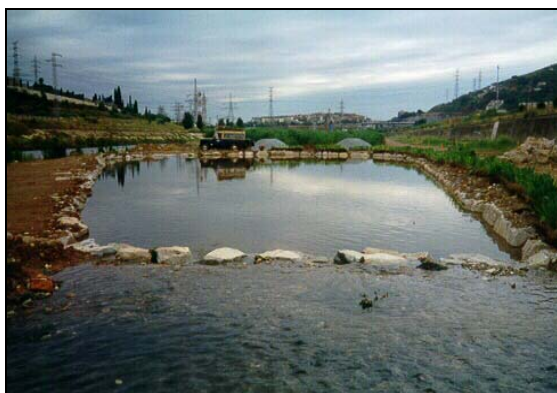
### Esquema



Fiber roll<sup>TM</sup>



Plant pallet<sup>TM</sup>





## Informe de Projecte

Fotos diferents fases i detalls d'execució



**Entrada de l'aigua a les basses. Maig de 2003.**



**Estat de les basses al maig de 2003**